



www.mcpi.fr
mcpimail@mcpi.fr
tel : 04 50 33 90 20

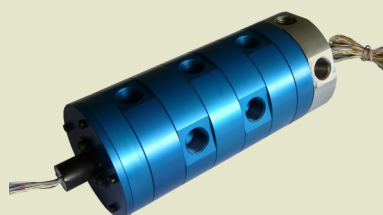
JOINTS ROTATIFS MULTIPISTES Série JR

« Vos énergies en rotation. »

- Pour la transmission simultanée de divers fluides entre une partie fixe et une partie en rotation de la machine.
- Joints sans fuite, fonctionnant à sec, pour des vitesses de rotation jusqu'à 300 tr/min.
- Permettent de transférer tous types de fluides: huile, air comprimé, eau, liquide de coupe...
- Un collecteur électrique multi-circuit peut être ajouté pour la transmission de courants électriques ou signaux.



Série JR diamètre de passage 4mm
(JR-2-2-4, JR-4-4-4, JR-6-6-4 & JR-8-8-4)



JR-5-5, passage 12mm avec collecteur électrique 18 fils.

Caractéristiques techniques:

Nombre de passages disponibles:	2, 4, 6, 8			
Diamètre de passage en mm:	4, 6, 9, 12			
Pression maxi avec de l'air comprimé:	10 bar			
Pression maxi en hydraulique:	50 bar			
Vide mini:	-0.95 bar			
Vitesse de rotation:	250 - 300 tr/min selon la série			
Couple d'entraînement:	0.3 à 1 N.m selon la série			
Diamètre de passage en mm:	4	6	9	12
Type de raccord correspondant:	Rapide M5	1/4"G	3/8"G	1/2"G

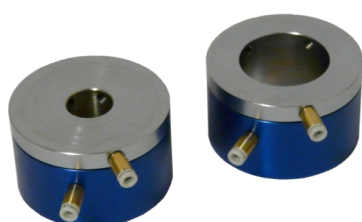
Gamme de produits / performances

- Matériau: Corps en aluminium anodisé, arbre acier chromé dur.

- Compatible avec pompes venturi (étanchéité très élevée).

- Qualité du mouvement assurée par roulements à billes.

- Etanchéité assurée par des joints quadrilobes.



JR-1-1 avec alésage central

Option : Collecteur électrique tournant :

Nombre de circuits disponibles:	6, 12, 18, 24 ou 36			
Intensité maxi par circuit:	2 A			
Bruit électrique	< 60 mΩ à 6V			
Longueur des fils:	300 ou 1200 mm			
Applications:	Courant électrique ou signaux (Profibus, ASI...)			